

Aufstellung des Bebauungsplanes „Kapellenweg III“ im beschleunigten Verfahren nach § 13b BauGB

Bekanntmachung des Aufstellungsbeschlusses

Der Gemeinderat der Gemeinde Grafenrheinfeld hat in seiner Sitzung am 17. Juni 2019 beschlossen, den Bebauungsplan „Kapellenweg III“ im beschleunigten Verfahren gemäß § 13b BauGB (Einbeziehung von Außenbereichsflächen in das beschleunigte Verfahren) aufzustellen.

Der Geltungsbereich umfasst Teilbereiche der Grundstücke Fl.-Nr. 1554/2 und 1554/4 sowie einen Teilbereich des Weggrundstücks 1476/2 (Kapellenweg).

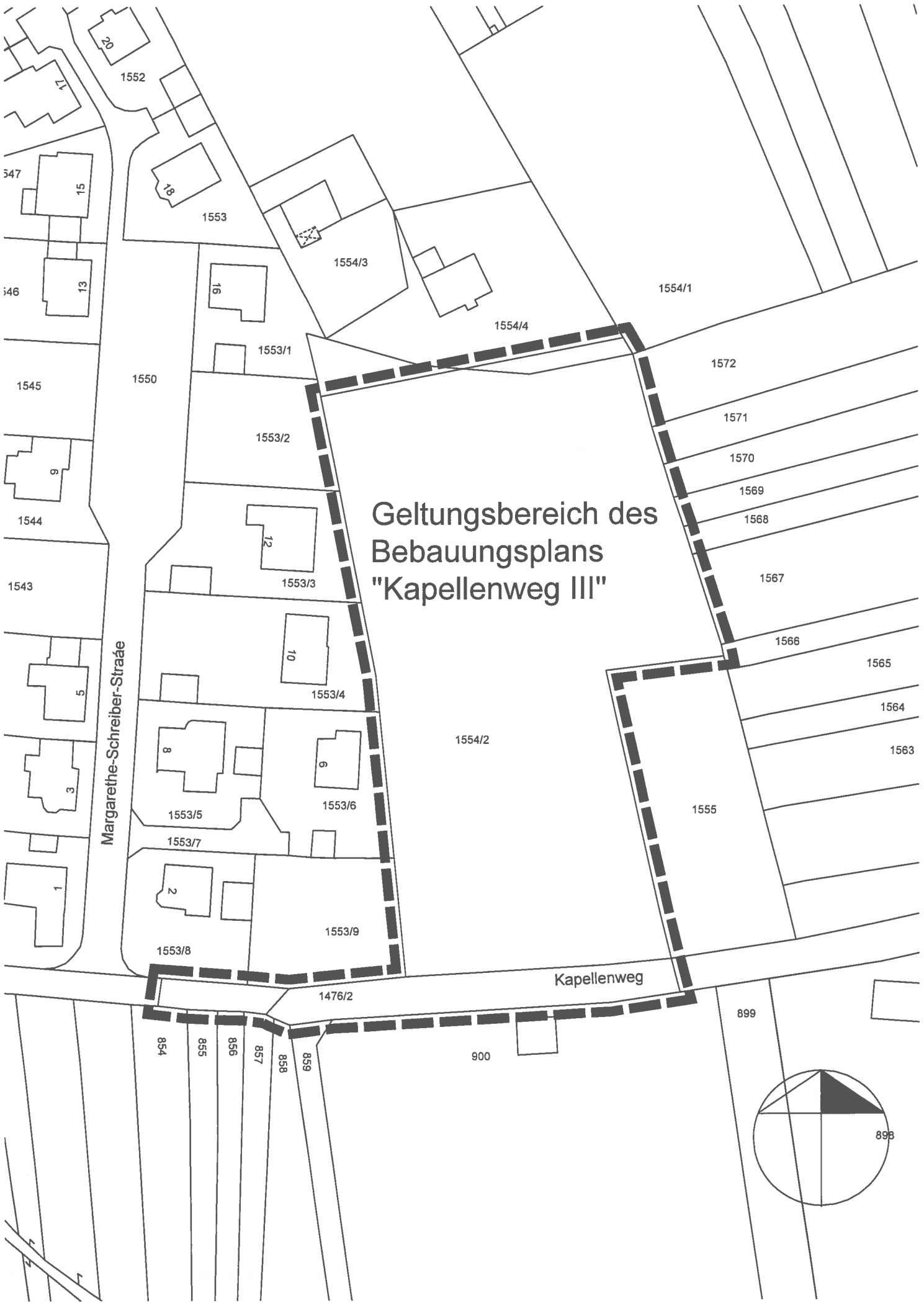
Die genauen Grenzen des räumlichen Geltungsbereiches des Bebauungsplanes ergeben sich aus dem Plan der Gemeindeverwaltung vom 17.6.2019. Der Plan ist Bestandteil dieser Bekanntmachung.

Der Beschluss zur Aufstellung des Bebauungsplans wird hiermit gemäß § 2 Abs. 1 Satz 2 BauGB öffentlich bekannt gemacht.

Grafenrheinfeld, den 02. Juli 2019



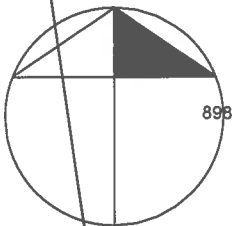
Dr. Ludwig Weth
3. Bürgermeister



Geltungsbereich des
Bebauungsplans
"Kapellenweg III"

Margarethe-Schreiber-Straße

Kapellenweg



1552

1553

1554/3

1554/1

1554/4

1572

1550

1571

1545

1553/2

1570

146

16

1569

347

1554/3

1568

18

Geltungsbereich des
Bebauungsplans
"Kapellenweg III"

1567

1544

12

1566

1543

1553/3

1565



10

1564

1553/4

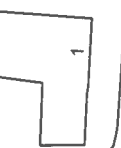
1563

1554/2

8

1553/6

1555



1553/5

1553/6

1553/7

1553/9

1553/8

1476/2

Kapellenweg

899

854

855

856

857

858

859

900

898